

По вопросам продаж и поддержки обращайтесь:

Волгоград +7 (8442) 45-94-42
 Екатеринбург +7 (343) 302-14-75
 Ижевск +7 (3412) 20-90-75
 Казань +7 (843) 207-19-05

Краснодар +7 (861) 238-86-59
 Красноярск +7 (391) 989-82-67
 Москва +7 (499) 404-24-72
 Ниж.Новгород +7 (831) 200-34-65

Новосибирск +7 (383) 235-95-48
 Омск +7 (381) 299-16-70
 Пермь +7 (342) 233-81-65
 Ростов-на-Дону +7 (863) 309-14-65

Самара +7 (846) 219-28-25
 Санкт-Петербург +7 (812) 660-57-09
 Саратов +7 (845) 239-86-35
 Сочи +7 (862) 279-22-65

сайт: marshal.pro-solution.ru | эл. почта: msr@pro-solution.ru
 телефон: 8 800 511 88 70

Затвор дисковый запорно-регулирующий ЛИТОЙ



Технические характеристики

Рабочее давление, не более.....1,6 МПа
 Температура рабочей среды.....от -15°С до +180°С (для ЗД 32ч29р ЛМ.00)
 от -40°С до +180°С (для ЗД 32с44р ЛМ.00)
 от -60°С до +180°С (для ЗД 32с44р ЛМ.01)
 Рабочая среда.....воздух, газ, масла, топлива, нефтепродукты, вода.
 Класс герметичности.....А ГОСТ 9544, ГОСТ Р 54808
 Климатическое исполнение.....У1, ХЛ1 ГОСТ 15150
 Температура окружающей среды (ЗД 32ч29р ЛМ.00 / ЗД 32с44р ЛМ.00 / ЗД 32с44р ЛМ.01)
не ниже -15°С / не ниже -40° / не ниже -60°
 Количество рабочих циклов.....не менее 10 000
 Полный срок службы.....не менее 10 лет
 Присоединение к трубопроводу.....межфланцевое
 Управлениерычаг, возможна установка привода
 Затворы изготовлены в соответствии с ГОСТ 12521, ГОСТ 13547, ГОСТ 25923

ЗД 32ч29р ЛМ.00.1
ЗД 32с44р ЛМ.00.1
ЗД 32с44р ЛМ.01.1

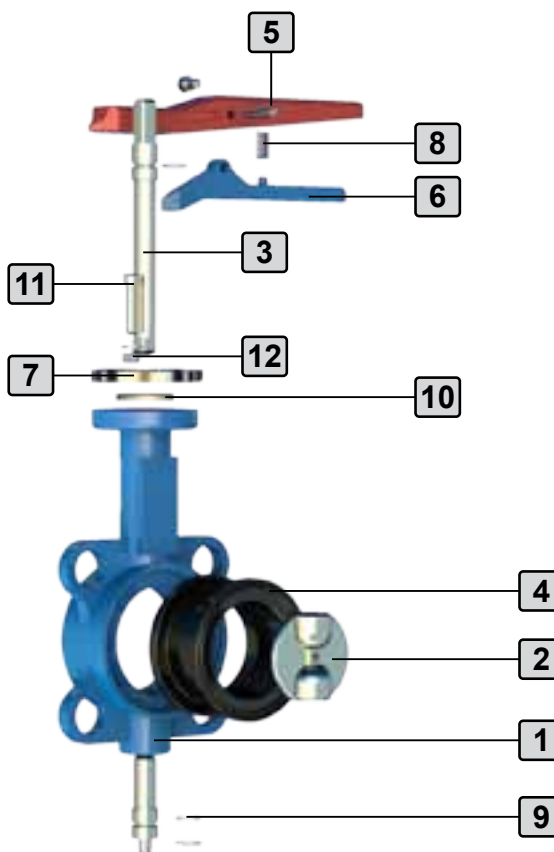
Возможно изготовление арматуры с учетом специальных требований заказчика, не противоречащих требованиям действующих стандартов.

Назначение и область применения

Затворы дисковые поворотные предназначены для установки в качестве запорно-регулирующего устройства, перекрывающего потоки и регулирующего расход жидких и газообразных рабочих сред на трубопроводах в системах водо- и газоснабжения, предприятиях теплоэнергетики, в химической, нефтеперерабатывающей, газовой и других отраслях промышленности.

Конструкция

Затвор дисковый поворотный. Полный проход. Межфланцевое исполнение. Корпус литой. Варианты исполнения: ЗД 32ч29р ЛМ - корпус из чугуна, ЗД 32с44р ЛМ - корпус из стали. Круглая дисковая заслонка с седловым уплотнением, позволяющая полностью перекрыть поток. Заменяемое седловое уплотнение. При монтаже на трубопроводе фланцевые прокладки не применяются. Управление затвором производится вручную, поворотом рычага на необходимый угол. Рычаг с зубчатым сектором позволяет регулировать расход рабочей среды до полного перекрытия. Ось рычага в открытом положении расположена вдоль оси трубопровода. Положение затвора при монтаже на трубопроводе - произвольное, с потоком рабочей среды в любом направлении. Гладкие проушины позволяют использовать затвор на конце трубопровода при монтаже и ремонте.



Материалы основных деталей

	ЗД 32ч29р ЛМ.00 (У1)	ЗД 32с44р ЛМ.00 (У1)	ЗД 32с44р ЛМ.01 (ХЛ1)
1	Корпус	СЧ18	Сталь 20ГЛ
2	Диск	12Х18Н9ТЛ	
3	Шпindelь	20Х13	
4	Седло	Резина 51-1481, РТС-002мчп	
5	Рычаг	Сталь 20Л	
6	Фиксатор	Сталь 20Л	
7	Сектор	Ст3	
8	Пружина	60С2А	
9	Кольцо уплотнительное	Резина РТС-002 мчп	
10	Кольцо	Сталь 20	
11	Винт	Ст3	
12	Гайка	Ст3	

По вопросам продаж и поддержки обращайтесь:

Волгоград +7 (8442) 45-94-42
 Екатеринбург +7 (343) 302-14-75
 Ижевск +7 (3412) 20-90-75
 Казань +7 (843) 207-19-05

Краснодар +7 (861) 238-86-59
 Красноярск +7 (391) 989-82-67
 Москва +7 (499) 404-24-72
 Ниж.Новгород +7 (831) 200-34-65

Новосибирск +7 (383) 235-95-48
 Омск +7 (381) 299-16-70
 Пермь +7 (342) 233-81-65
 Ростов-на-Дону +7 (863) 309-14-65

Самара +7 (846) 219-28-25
 Санкт-Петербург +7 (812) 660-57-09
 Саратов +7 (845) 239-86-35
 Сочи +7 (862) 279-22-65

сайт: marshal.pro-solution.ru | эл. почта: msr@pro-solution.ru
 телефон: 8 800 511 88 70

Основные размеры и масса

Обозначение			PN16											КГ	
			DN	ММ											Масса
			L	D	D1	L1	B	B1	H	H1	H2	Дэф	F		
ЗД 32ч29р ЛМ.00.1.016.020	ЗД 32с44р ЛМ.00.1.016.020	ЗД 32с44р ЛМ.01.1.016.020	20	33	65	71,5	190	232	82	125	159	57	24,5	9	1,95
ЗД 32ч29р ЛМ.00.1.016.025	ЗД 32с44р ЛМ.00.1.016.025	ЗД 32с44р ЛМ.01.1.016.025	25	33	65	83	190	238	94	125	159	59	29,5	9	2,3
ЗД 32ч29р ЛМ.00.1.016.032	ЗД 32с44р ЛМ.00.1.016.032	ЗД 32с44р ЛМ.01.1.016.032	32	33	65	95	190	245	108	127	161	66	36,5	9	2,5
ЗД 32ч29р ЛМ.00.1.016.040	ЗД 32с44р ЛМ.00.1.016.040	ЗД 32с44р ЛМ.01.1.016.040	40	33	65	105	190	247	112	130	164	68	44,5	9	2,5
ЗД 32ч29р ЛМ.00.1.016.050	ЗД 32с44р ЛМ.00.1.016.050	ЗД 32с44р ЛМ.01.1.016.050	50	43	65	125	190	253	123,5	149	183	79,5	54,5	11	3,1
ЗД 32ч29р ЛМ.00.1.016.065	ЗД 32с44р ЛМ.00.1.016.065	ЗД 32с44р ЛМ.01.1.016.065	65	46	65	142 145	190	263	144	154	188	95,5	69,5	11	4,2
ЗД 32ч29р ЛМ.00.1.016.080	ЗД 32с44р ЛМ.00.1.016.080	ЗД 32с44р ЛМ.01.1.016.080	80	46	65	152,4 160	190	262,5	143	163	190	101,5	84,5	11	4,7
ЗД 32ч29р ЛМ.00.1.016.100	ЗД 32с44р ЛМ.00.1.016.100	ЗД 32с44р ЛМ.01.1.016.100	100	52	90	180 190,5	210	285,5	153	175	208,5	118,5	104,5	14	6,2
ЗД 32ч29р ЛМ.00.1.016.125	ЗД 32с44р ЛМ.00.1.016.125	ЗД 32с44р ЛМ.01.1.016.125	125	56	90	215	210	300	182	187	220,5	129,5	129,5	14	8,3
ЗД 32ч29р ЛМ.00.1.016.150	ЗД 32с44р ЛМ.00.1.016.150	ЗД 32с44р ЛМ.01.1.016.150	150	56	125	240	313	418,5	211	216	257,5	157,5	154,5	22	12,5
ЗД 32ч29р ЛМ.00.1.016.200	ЗД 32с44р ЛМ.00.1.016.200	ЗД 32с44р ЛМ.01.1.016.200	200	60	125	297	313	445	263	234	276	188,5	204,5	22	16
ЗД 32ч29р ЛМ.00.1.016.250	ЗД 32с44р ЛМ.00.1.016.250	ЗД 32с44р ЛМ.01.1.016.250	250	68	150	358	350	510	320	297	338	224,5	254,5	27	29,3

DN	Kv									
	10°	20°	30°	40°	50°	60°	70°	80°	90°	
20	-	-	-	1	6	14	25	33	38	
25	-	-	-	3	8	16	27	35	40	
32/40	-	-	-	5	12	25	40	56	62	
50	-	-	1	8	18	33	54	71	79	
65	-	-	6	19	41	76	118	158	174	
80	-	3	18	43	79	138	211	252	275	
100	-	15	38	83	154	253	368	458	496	
125	-	20	61	134	249	399	599	792	883	
150	5	37	100	200	374	600	863	1109	1212	
200	15	76	200	399	680	1099	1666	2196	2500	
250	40	150	333	621	1084	1765	2652	3517	3948	